

# **Spirituelles Intensiv-Seminar in Arizona USA**



**Heilerpraxis München<sup>®</sup>  
Akademie der himmlischen Lehre<sup>®</sup>**

# Inhalt

<b>Warum das Intensiv-Seminar in Arizona</b> . . . . .	3/4
<b>Seminaraufbau</b> . . . . .	5
Gruppentage . . . . .	5
Einzel Sitzungen . . . . .	5
Freizeitgestaltung . . . . .	6
Ausflüge . . . . .	6
Carr Canyon . . . . .	7
Tombstone . . . . .	8
Kartchner Caverns State Park. . . . .	8
Chiricahua National Monument . . . . .	9
Patagonia Lake State Park . . . . .	9
<b>Seminarablauf.</b> . . . . .	10/11
<b>Seminarinformationen</b> . . . . .	12
Reisezeitraum. . . . .	12
Unterkunft. . . . .	12
Verpflegung . . . . .	12
Seminarkosten . . . . .	13
Extrakosten . . . . .	13
Teilnahmevoraussetzungen . . . . .	13
Was uns wichtig ist . . . . .	13
Mitzubringen sind u. a. . . . .	13
<b>Bildergalerie.</b> . . . . .	14/15
<b>Das Team.</b> . . . . .	16
<b>Was uns auszeichnet</b> . . . . .	17
<b>Wissenswertes für Ihren Aufenthalt</b> . . . . .	18/19
<b>Anmeldebedingungen &amp; ARBs</b> . . . . .	20-23

## Warum das Intensiv-Seminar in Arizona?

Arizona liegt in einem Teil der USA, der landschaftlich an sich schon wunderschön ist. Durch die dünne Besiedelung und das Erschaffen vieler National Parks ist viel von der Ursprünglichkeit des Landes erhalten geblieben.

Er ist ein Staat, der von einzigartigen Canyons geprägt ist. Die Landschaft erzeugt ein Gefühl von Freiheit und hoher Spiritualität. Die vorhandenen Energien wurden und werden von den Indianern und den bereits vorhandenen Kraftorten geprägt.

Uns war klar: „Hier ist das Besondere!“ Von ganz allein kamen die Bilder, Menschen, die auch auf der Suche nach sich selbst sind, diese Orte zu zeigen und zu nutzen. In kürzester Zeit entstanden verschiedene Seminarkonzepte.

Arizona an sich ist ein Land mit wundervollen und unzähligen Energieplätzen. Erleben Sie die besondere Landschaft, die vielen magischen Orte und die atemberaubenden Sonnenaufgänge und Sonnenuntergänge.

Die Anleitung, Begleitung und die besondere Atmosphäre laden ein, intensiv an sich zu arbeiten, sich besser kennen zu lernen, und sich zu erholen. Daher ist dieses Seminar eine Entdeckungsreise - eine Entdeckungsreise zu sich selbst. Die zahlreichen Kraftorte helfen Ihnen dabei.

Kraftorte sind Zentren mit einer Konzentration von hohen und ganz besonderen Energien, die von jeher vorhanden sind. Diese werden auch „Vortexpoints“ genannt.

Als wir auf der Suche nach einem neuem Ort für dieses Seminar waren, fanden wir eine geeignete Gegend im Coronada National Forest, den Carr Canyon in den Huachuca Mountains.

Seine Schönheit und die vielen verschiedenen Energien kommen auch durch die Klimazonen, die durchquert werden, zustande.

Aus diesen Gründen werden wir uns im Carr Canyon auch oft und viel aufhalten. Die meiste Zeit werden wir dann auf dem Reef Townsite Campground verbringen. Es ist auch ein Ort mit besonderen Energien und Kraftorten, der dazu einlädt zu verweilen und mit diesen Energien und den dortigen Wesenheiten in Kontakt zu treten.

Zusätzlich erwarten Sie noch andere schöne Plätze, die wir für Sie ausgewählt haben. Auch dort werden Sie unterstützende Energien und Wesenheiten wahrnehmen und in Kontakt treten können.

Wir werden Ihnen dabei zur Seite stehen und Sie mit unserer langjährigen Erfahrung begleiten und unterstützen.

Das ist der Hauptgrund, warum das Seminar in Sierra Vista/Arizona stattfindet. Zusätzlich sind die von uns ausgewählten Orte von dort aus gut zu erreichen.

Fast alle von uns ausgewählten Ausflugsziele sind größtenteils naturbelassen. Der Patagonia Lake State Park bildet da eine Ausnahme, da er künstlich angelegt wurde, aber landschaftlich wunderschön gelegen ist.

Die Gemeinschaft, der Ort und die qualifizierte Betreuung bieten Ihnen unter anderem eine einzigartige Mischung und Möglichkeit des inneren Wachstums, des Austausches, des Lernens und der Erholung.

Sie haben die Möglichkeit die Tage mitzugestalten. Je mehr Sie nachfragen, aktiv mitarbeiten und sich einbringen, desto vielfältiger wird der Inhalt des Seminars und um so mehr können Ihre Wünsche & Bedürfnisse von uns berücksichtigt werden.

Ein paar Wochen vor Seminarbeginn findet ein Kennenlernetreffen für die Teilnehmer statt. Dieser Termin wird Ihnen dann rechtzeitig bekannt gegeben.

Wir freuen uns sehr darauf, Ihnen mehr über dieses Seminar erzählen und Sie kennenlernen zu können.

# Seminaraufbau

## Gruppentage

An diesen Tagen definieren wir u. a. Begriffe und erarbeiten Themeninhalte wie z. B. Eigenverantwortung, Bedeutung von Werten, Abgrenzung, Erdung, Schutz, Stolpersteine, Ängste, Diesseits & Jenseits und andere Themen, die Sie interessieren. (Weitere mögliche Themeninhalte finden Sie auf unserer Internetseite oder im Veranstaltungsmagazin.) Wir erspüren und spüren die Energien der verschiedenen Orte und lassen uns darauf ein, gehen in den Kontakt mit uns selbst und anderen (auch den Wesenheiten).

Ergänzt werden die Gruppenaktivitäten durch Meditationen, Partner- und Wahrnehmungsübungen. So kann das Erarbeitete gespürt werden und sich festigen.

Die intensive Arbeit findet in der Gesamt- oder in der Kleingruppe statt. Denken Sie daran, je mehr Sie nachfragen und mitarbeiten, desto mehr hält dieses Seminar für Sie bereit.

## Einzel Sitzungen & Freizeitgestaltung

Diese Tage stehen Ihnen zur freien Verfügung. Wählen Sie zwischen Einzel Sitzungen und/oder Freizeitgestaltung.

### Einzel Sitzungen

Ca. 2 Stunden (je nach Nachfrage) bei Dina & Christoph Helmes und ca. 2 Stunden (je nach Nachfrage) bei Sabine Wilhelm, in denen mit Ihnen intensiv und individuell an Ihren Themen gearbeitet wird. Es besteht auch die Möglichkeit persönliche Fragen, die Ihnen am Herzen liegen, zu beleuchten und alleine zu besprechen.

Unser Angebot .

- |                 |   |
|-----------------|---|
| D. & C. Helmes: | Energetisch-mediale Sitzung<br>Bestimmung Ihrer Farbstrahlen/geistigen<br>Lebensaufgabe                     |
| S. Wilhelm:     | Energetisch-mediale Sitzung mit astrolo-<br>gischer Beratung (nach der Astrologie der<br>himmlischen Lehre) |

## Freizeitgestaltung

Sie sind für Ihre Freizeitgestaltung selbst verantwortlich.

Ansonsten stehen Ihnen ein Pool, evtl. ein Whirlpool sowie ein Fitnessraum im Hotel zur Verfügung. In der Regel bietet jedes Hotel auch die freie Nutzung eines Barbecue-Grills auf eigene Gefahr an.

Es besteht auch die Möglichkeit, sich mit Peter Hughes von Southwest Odyssey Tours (unserem Fahrer zum Carr Canyon) in Verbindung zu setzen und Touren mit ihm kostenpflichtig zu buchen.

[www.southwestodyssey.com](http://www.southwestodyssey.com)

Gerne sind wir Ihnen dabei behilflich.

## Ausflüge

Für sämtliche Ausflüge und den Aufenthalt im Carr Canyon sind festes Schuhwerk bzw. Wanderschuhe (außer in Tombstone), Sonnenschutz (Haut & Kopf) und evtl. Regenschutz erforderlich. Insektenschutz ist sehr empfehlenswert.

Da wir uns in einem Wüstengebiet aufhalten, sind Temperaturschwankungen bis zu über 10 Grad möglich. In der Regel ist es aber heiß und trocken.

Achten Sie also darauf, entsprechende Kleidung zur Verfügung zu haben, so dass Sie weder überhitzen noch frieren.

Unsere Ausflugsziele sind:

- Tombstone (bekannte Westernstadt)
- Kartchner Caverns State Park
- Chiricahua National Monument
- Patagonia Lake State Park (Aufenthalt am See)

sowie mehrere Aufenthalte im Coronado National Forest, Carr Canyon.

## Carr Canyon

Peter Hughes wird uns zu den Plätzen im Carr Canyon bringen, die sich zwischen 300 und 2500 m Höhe befinden. Ein Höhenunterschied, der sich auch in den Temperaturen bemerkbar macht.

Eine Fahrt und Reise nicht nur in andere Welten, sondern auch durch mehrere Klimazonen. Es kann also immer noch sehr warm, aber auch sehr kühl sein.

Die Fahrtzeit beträgt ca. 30 - 45 Minuten. Daher werden wir auch den Canyon vor Sonnenuntergang wieder verlassen. Auf dem Rückweg wird auch Gelegenheit sein, die wunderschöne Aussicht zu genießen und Fotos zu machen.

Wir werden uns am Ende des Monsuns (Regenzeit) dort aufhalten. Je nach vorausgegangener Niederschlagsmenge kann das Flussbett mit Wasser gefüllt sein, das am Reefs Townsite Campground entlang führt. Bei genügend Wassermengen kann ein Wasserfall zu sehen sein, der auch besucht werden kann.

Der Carr Canyon ist ein weiterer Ort mit besonderen Energien und Kraftorten. Die vielen Kraftzentren strahlen intensive Energien aus. So werden Sie dort unter anderem Zentren der Kraft, der Ruhe, der Leichtigkeit, des Flusses, der Zentrierung erleben können.

Diese Plätze laden dazu ein zu verweilen und sich mit den jeweiligen Energien zu verbinden. Sie werden ausreichend Zeit haben, all diese Orte zu erspüren, zu erkunden und zu genießen.

Nehmen Sie Kontakt zu den dortigen Wesenheiten auf und lassen Sie sich dabei helfen. In erster Linie werden Ihnen die Hüter dieses Gebietes begegnen. Auch die Waldwesen freuen sich schon darauf, mit Ihnen in Kontakt zu treten.

Sie waren es auch, die das Legen eines Steinkreises und das Arbeiten mit diesem für diesen Ort eröffnet und befürwortet haben. Ein Geschenk, welches wir dankbar angenommen haben, und uns sehr darauf freuen, es mit Ihnen erleben zu können.

## Tombstone - die Westernstadt

Tombstone, 1879 gegründet, war im Jahre 1881 die größte emporgestiegene Stadt des Westens. Silber hatte ihr den Reichtum verliehen. Heute besteht sie in erster Linie aus einer Hauptstraße mit mehreren Saloons, Kunstgalerien, Souvenirläden und kleineren Attraktionen im historischen Westernstil.



Der Flair dieser kleinen Stadt wird nicht nur durch die Gebäude, sondern auch durch die Menschen in historischer Kleidung, die Pferdekutschen und nicht zuletzt, mit den Schießereien erzeugt.

Heute ist sie berühmt für die Schießerei in der Nähe des O.K. Corral, mit Wyatt Earp, Doc Holliday etc. gegen die Brüder McLaury, Clanton etc. Diese Geschichte wurde sogar verfilmt.



Sie können dort z. B. Gunfight-Shows besuchen, das original Gerichtsgebäude ansehen, Kutschfahrten unternehmen und vieles mehr machen. ([www.tombstoneweb.com](http://www.tombstoneweb.com))

## Kartchner Caverns State Park

Die seit 1999 für die Öffentlichkeit zugänglich gemachten Tropfsteinhöhlen werden auch gerne als „Kronjuwelen“ unter den State Parks in Arizona bezeichnet.

Die Besonderheit ist, dass die Höhlen lebend (weiter wachsend) sind. Zudem befinden sich dort einer der weltweit längsten Stalaktiten mit einer Länge von 6,5 m sowie die 18 m hohe Säule „Kubla Khan“.

Wir erfahren viel Wissenswertes über die einzigartigen, beeindruckenden und lebenden Tropfsteinhöhlen. Die Führung ist auf Englisch mit deutschen Texttafeln. Es dürfen während der Führung keine Fotos gemacht und nichts berührt werden.

Ein interessantes Video aus dem Inneren der Tropfsteinhöhle finden Sie auf: [www.AZStateParks.com/kartchner](http://www.AZStateParks.com/kartchner)

(Transferkosten und Eintritte sind inbegriffen)



## Chiricahua National Monument

Dieses Gebiet entstand durch eine Serie von Vulkanausbrüchen vor rund 27 Millionen Jahren.



Die beeindruckenden Felsformationen (Lava Tuffstein) mit ihren zahlreichen „balanced rocks“ und massiven Steinsäulen wurden nicht von Menschenhand, sondern von Naturkräften (Wasser, Wind und Eis) geformt.



Der ausgewählte Rundweg setzt sich aus verschiedenen Teilstücken zusammen (Echo Canyon Trail, den Hailstone Trail sowie dem Ed Riggs Trail und zurück zum Ausgangspunkt) und beginnt im Echo Canyon. Er hat eine Länge von ca. 5,4 km und befindet sich auf einer Höhe von ca. 2.000 m. Wir verweilen bei unserer Wanderung an verschiedenen Orten und spüren die Energien.



(Transferkosten und Eintritte sind inbegriffen)

## Patagonia Lake State Park

Der 4,9 km lange und 100 Hektar große Stausee ist ein beliebtes Naherholungsgebiet im Süden Arizonas, nahe der mexikanischen Grenze. Er wurde in den späten 1960er Jahren durch die Stauung des Sonoita Creeks angelegt und 1975 zum State Park umgewandelt. Seit kurzem befindet sich innerhalb des



Parks das erste große staatliche Naturschutzgebiet von Arizona (Naturschutzgebiet Sonoita Creek State).

Der See ist in einer wunderschönen Landschaft von Bergen umgeben eingebettet und bietet eine Vielzahl von Freizeitgestaltungsmöglichkeiten. Sie können dort z. B. Boote mieten, picknicken, wandern und schwimmen.

Ein Video dazu finden Sie unter:

<https://azstateparks.com/patagonia-lake/>

(Transferkosten und Eintritte sind inbegriffen)



# Seminarablauf

## 1. Tag Anreisetag Samstag

Die Anreise erfolgt abends. Sie werden vom Flughafen in Tucson abgeholt und in das Hotel gebracht.

## 2. Tag Einrichten, Ausflug & Abendessen Sonntag

Wir treffen uns um ca. 10.00 Uhr, besprechen den Tag, den Seminarablauf und informieren Sie über Aktuelles.

Am Nachmittag fahren wir gemeinsam in die bekannte Westernstadt Tombstone. Dort können Sie in die Zeit des „Wilden Westens“ für eine kurze Zeit eintauchen. Ein gemeinsames Abendessen beschließt den Tag.

## 3./4./5. Tag Gruppentage im Carr Canyon Montag bis Mittwoch

Am ersten Tag erkunden wir den Ort, sammeln geeignetes Material und legen mit Ihnen einen Steinkreis.

An allen Tagen sprechen wir z. B. über das geistige Herz, definieren und beleuchten Themen wie Eigenverantwortung, die eigenen Werte, Energien und arbeiten mit dem Steinkreis.

Ergänzt wird dieses durch Meditationen und Partner- und Wahrnehmungsübungen. So kann das Erarbeitete gespürt und gefestigt werden.

## 6. Tag Einzelsitzungen bzw. Freizeit Donnerstag

Diese Tage können Sie frei nach Ihren Bedürfnissen gestalten. Sie können Einzelsitzungen in Anspruch nehmen, um intensiv an Ihren persönlichen Themen zu arbeiten sowie Ihre Fragen beleuchten.

Zur Auswahl stehen Ihnen: energetisch-mediale Sitzung, Bestimmung Ihrer Farbstrahlen/Lebensaufgabe und astrologische Beratung.

Für Ihre Freizeitgestaltung sind Sie selbst verantwortlich. Wählen Sie vor Ort, was Ihnen gut tut.

## 7.Tag Gruppentagesausflug & Abendessen Freitag

Wir besuchen den „**Kartchner Caverns State Park**“ und nehmen an der Rotunda/Throne Tour (Führung) durch die beeindruckenden, noch „lebenden“ Tropfsteinhöhlen teil. Die Länge der Tour beträgt 0,8 km und dauert 1,5 Stunden. Wir werden im Park zu den Höhlen gebracht und verbringen ca. 50 Min. in den Höhlen. Je nach Wetterlage begehen wir noch das Gelände.

Wir lassen diesen Tag mit einem gemeinsamen Abendessen ausklingen.

## **8./9. Tag Einzelsitzungen bzw. Freizeit** **Samstag/Sonntag**

Diese Tage können Sie frei nach Ihren Bedürfnissen gestalten. Sie können Einzelsitzungen in Anspruch nehmen, um intensiv an Ihren persönlichen Themen zu arbeiten sowie Ihre Fragen beleuchten.

Zur Auswahl stehen Ihnen: energetisch-mediale Sitzung, Bestimmung Ihrer Farbstrahlen/Lebensaufgabe und astrologische Beratung.

Für Ihre Freizeitgestaltung sind Sie selbst verantwortlich. Wählen Sie vor Ort, was Ihnen gut tut.

## **10. Tag Gruppentagesausflug & Abendessen** **Montag**

Das Ziel unseres Tagesausflugs ist das ca. 2 Std. entfernte „**Chiricahua National Monument**“ mit seinen riesigen und bizarren Felsformationen und Canyons. Die Abfahrt ist um 08.00 Uhr.

Wir starten den 5,4 km langen Rundweg am Echo Canyon (leichter Schwierigkeitsgrad).

Wir lassen diesen Tag mit einem gemeinsamen Abendessen ausklingen.

## **11. Tag Gruppentagesausflug & Abendessen** **Dienstag**

Wir verbringen einen gemeinsamen Tag am Patagonia See, ein Freizeit Resort mit Campingplätzen, das eigens zum Ausspannen, Erholen, Fischen und Bootfahren angelegt wurde. Eine schöne Gelegenheit, um sich auszutauschen und Spaß zu haben.

Ein gemeinsames Abendessen beschließt den Tag.

## **12. Tag Gruppentag im Carr Canyon** **Mittwoch**

An diesem Tag verabschieden wir uns von diesem Ort und bauen den Steinreis wieder ab.

## **13. Tag Gruppentag im Hotel & Abendessen** **Donnerstag**

Der Austausch über die gemeinsam verbrachte Zeit und das Erlebte, sowie ein gemeinsames Abendessen beschließen das Seminar.

## **14. Tag Abreisetag** **Freitag**

Sie werden von uns wieder zum Flughafen gebracht. Es steht Ihnen frei, Ihren Aufenthalt in Eigenverantwortung zu verlängern. Bitte denken Sie rechtzeitig an Ihre Planung.

# Seminarinformationen

## Reisezeitraum

Anreisetag: Samstag 25.08.2018 bis 20.30 Uhr

Abreisetag: Freitag 07.09.2018 um 03.00 Uhr

Sie organisieren und buchen Ihren Hin- und Rückflug nach Tucson/ Arizona selbst. Wir holen Sie am Anreisetag um ca. 21.00 Uhr vom Flughafen ab und bringen Sie zum Hotel. Am Abreisetag fahren wir Sie voraussichtlich um 03.00 Uhr zum Flughafen.

## Unterkunft

Die Unterbringung findet je nach Hotel in einem Doppelzimmer (gegen einen Aufpreis besteht eventuell die Möglichkeit eines Einzelzimmers) oder in einem Einzelzimmer statt.

Ausstattung & Angebote der Hotels:

- Queensize oder Kingsize Betten
- vollausgestattete Küche **oder** Kühlschrank, Mikrowelle und Kaffeemaschine in den Zimmern
- reichhaltiges Frühstücksbuffet
- teilweise kostenloses 24 h Angebot von Kaffee, kaltm & heißem Wasser, Tees und Kakao
- Eismaschine für Eiswürfel
- Barbecue Grill - auf eigene Gefahr
- Pool - teilweise mit Whirlpool
- Fitnessraum
- WLAN (WiFi)
- Kostenpflichtige Nutzung von Waschmaschinen und Trocknern sowie Kauf von Waschmittel möglich

## Verpflegung

Außer dem Frühstücksbuffet im Hotel erhalten Sie Lunchpakete für die Ausflüge und 5 Abendessen im Wert zu je 18,40 \$ (20,- \$ Brutto).

Ansonsten besteht Selbstverpflegung.

## Seminarkosten

Das 14-tägige Intensiv-Seminar kostet 3.800,- Euro; enthalten sind

- Transferkosten vom und zum Flughafen am An- und Abreisetag
- Hotelkosten (Doppelzimmer/Einzelzimmer evtl. mit Aufschlag)
- Gruppentage und Einzelsitzungen
- Transferkosten, Gebühren und Eintritte (außer Tombstone) für Ausflüge
- Transferkosten und Gebühren Carr Canyon
- Lunchpakete für die Ausflüge
- 5 Abendessen bis je 18,40 \$ (20,- \$ Brutto)

## Extrakosten

Diese entstehen durch Ihre eigenverantwortliche und individuelle Freizeitgestaltung sowie der Selbstverpflegung und dem Flug.

## Teilnahmevoraussetzungen

Für die Teilnahme ist Ihre Offenheit sowie die Bereitschaft, an sich zu arbeiten und sich auf die Gruppe und Themen einzulassen, erforderlich. Ihre Teilnahme an den Gruppentagen, Einzelsitzungen und Ausflügen ist gewünscht, jedoch auf freiwilliger Basis.

## Was uns wichtig ist

Der Fokus der Reise liegt – neben der Erholung – auf der Gruppen- und Einzelarbeit, die Ihr Wachstum auf allen Ebenen fördern und eine Entdeckungsreise zu sich selbst sein soll. Unsere individuelle und intensive Begleitung unterstützt Sie in allen Prozessen, daher ist die Teilnehmerzahl auf 12 Personen begrenzt.

## Mitzubringen sind u. a.

- Festes Schuhwerk/Wanderschuhe
- Schreibutensilien (Stifte, Hefte, etc.)
- Rucksack
- Sonnenschutz
- Insektenschutz
- Regenschutz
- Lunchbox
- geeignete Kleidung
- Schwimmsachen

# Bildergalerie

## Zimmer oder ähnlich



Eiswürfel-  
maschine

## Aufenthalts- & Frühstücks- bereich oder ähnlich

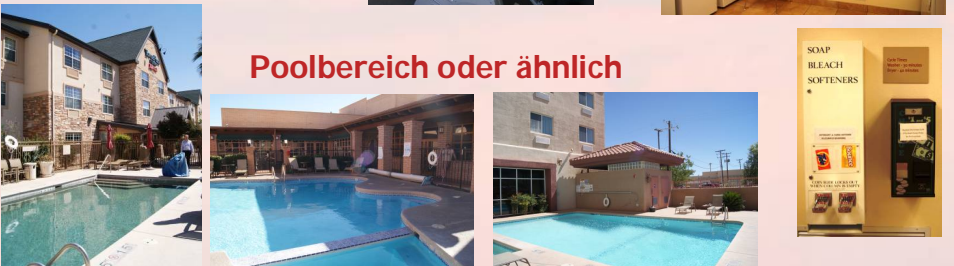


Fitnessbereich oder ähnlich

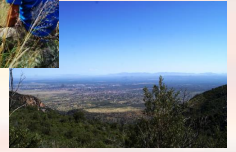
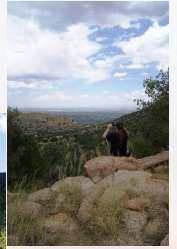
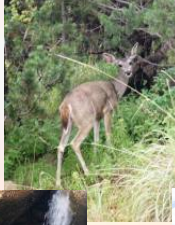
Waschraum  
oder ähnlich



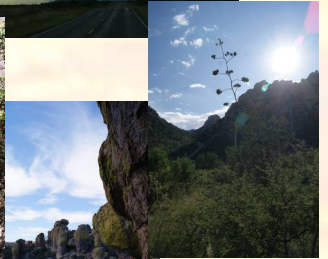
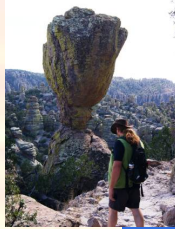
## Poolbereich oder ähnlich



## Carr Canyon



## Chiricahua



## Patagonia Lake



## Das Team

### Dina Helmes (Teamleiterin)

Mein längerer Aufenthalt in Arizona/USA (2000 bis 2002) veranlasste mich, dem Spirituellen wieder mehr Raum in meinem Leben zu geben. Zuvor lernte ich die Schönheit dieses Erdteils kennen und lieben.

Ich bin fasziniert und beeindruckt von den unzähligen Möglichkeiten, die die Zusammenarbeit mit der lichtvollen Geistwelt bereithält und wie unterstützend dieses ist.

Mir ist es ein großes Anliegen, den Menschen diese Orte zu zeigen, ebenso wie leicht und hilfreich es ist, das Geistige mit dem Weltlichen zu verbinden und Sie in ihrer Persönlichkeit zu stärken.



### Christoph Helmes (Teamleiter)

Ich hatte schon so viel von Arizona gehört, dass ich wissen wollte, was an den Erzählungen dran ist. Dort angekommen nahm ich erstmalig die besondere und einzigartige Energie der Gegend auf. Ich konnte nicht genug davon bekommen und immer besser nachvollziehen, wovon meine Frau stets geschwärmt hatte.

Mein Wunsch, Menschen dort an einzigartigen und energetisch hochschwingenden Orten zu begleiten und den Umgang mit Energien zu vermitteln, die lichtvolle Geistwelt näher zubringen, die Individualität jedes einzelnen zu stärken und Ängste abzubauen entstand. Im Jahre 2014 wurde für mich erstmals dieser Wunsch wahr.

### Sabine Wilhelm

Mein Interesse an tiefen Sinnfragen rund um das Leben und den Menschen brachten mich auf meinen spirituellen Weg. Die Astrologie ist für mich wie ein „Informationsparadies“. Das Wissen über mein „Heiler-Dasein“ machte mir bewusst, warum mich die Lebensfragen so beschäftigen und warum die Ursachenerklärung und die Wege zu Lösungen für mich so bedeutend sind. In meiner Arbeit verbinde ich meinen intuitiven Umgang mit der Astrologie der himmlischen Lehre, mit meinen Fähigkeiten als energetisch-mediale Heilerin und Medium.





## Was uns auszeichnet

- ganzheitlicher Ansatz ▶ Schaffung der Verbindung von Körper, Geist & Seele
- konfessionelle Ungebundenheit ▶ glaubensunabhängig nutzbar, nur Ihre Offenheit ist nötig
- hohe Kommunikationsbasis ▶ Bewusstwerdung der Bedeutung & Wirkung von Denken & Sprache
- langjährige Berufserfahrung ▶ fundierte, liebevolle und sichere Begleitung in geschützter Atmosphäre
- Respektieren und Achten des freien Willens und der Eigenverantwortung ▶ Sie bestimmen und setzen eigene Grenzen (wann & wie)
- Förderung der Eigenverantwortung ▶ selbstständig Entscheidungen treffen und deren Konsequenzen tragen
- besondere Fähigkeiten (hohe Medialität & starke Energien) ▶ Erkennung & Zuordnung von Blockaden, deren Ursache und den Weg der Veränderung
- professionelle Zusammenarbeit im Team ▶ fachliche & menschliche Ergänzung, hohe Effektivität & Effizienz, Erarbeitung von nachhaltigen Lösungen, verschiedene Kombinationen bieten größtmöglichen Erfolg

# Wissenswertes für Ihren Aufenthalt

## Reisedokumente und Reisesicherheitshinweise

Für die Einreise ist ein Reisepass, der mindestens für den Reisezeitraum gültig sein muss, sowie die elektronische Einreiseerlaubnis (ESTA) erforderlich. Die „ESTA-Erlaubnis“ ist nur online erhältlich (<https://esta.cbp.dhs.gov/esta>) und kann nur mit Kreditkarte (14,- \$) bezahlt werden.

Detaillierte Informationen zur Einreise und Sicherheitshinweise erhalten Sie über das Auswärtige Amt ([www.auswaertiges-amt.de](http://www.auswaertiges-amt.de)).

Es ist empfehlenswert, eine Auslandsreisekrankenversicherung für die USA und eine Reiserücktrittsversicherung abzuschließen.

## Strom und Funk

Bitte denken Sie daran, Reisestecker für die USA mitzunehmen. Die Stromspannung beträgt 110 Volt. Auch die Funkfrequenz (manche Handys und Funkuhren) ist eine andere als in Europa!

(Einen USB Stecker für die US Steckdose können Sie sich bei uns ausleihen.)

## Restaurants

Die meisten Lokale bieten bei Softdrinks (Cola, Limos usw.) und Kaffee kostenloses Nachfüllen (free refills) der Getränke sowie kostenloses Leitungswasser an. Allerdings ist das Leitungswasser vielerorts mit Chlor versetzt (so auch die Eiskwürfel) und schmeckt dementsprechend. Es ist üblich, dass sämtliche Kaltgetränke automatisch mit Eiskwürfeln serviert werden.

Des Weiteren werden 10 -15% Trinkgeld vom Rechnungsbetrag gegeben.

## Bezahlung

Alle ausgezeichneten Preise sind Nettobeträge! Die Steuer wird an der Kasse bzw. beim Bezahlen dazu addiert.

Ausnahmen sind Eintrittspreise. Diese können allerdings zusätzliche Gebühren (fees) enthalten.

## **Klima**

Während unseres Aufenthaltes beginnt der Sonnenaufgang gegen 06.00 Uhr morgens und der Sonnenuntergang gegen 18.40 Uhr.

Das bedeutet für Sie, dass wir je nach Vorhaben entsprechend losfahren und zurückfahren werden.

Arizona ist ein Wüsten- und Steppengebiet. Entsprechend ist auch das Klima. Tagsüber heiß und trocken, nachts kühlt es ab. Da auch dort der Klimawandel zu spüren ist, schwanken die Temperaturen nach Sonnenuntergang erheblich.

Während unseres Aufenthaltes haben wir normalerweise tagsüber Temperaturen um die 30°C und nachts kann es bis zu 16°C herunter kühlen. In den Bergen ist es um einige Grad kühler. Außerdem befinden wir uns am Ende der Regenzeit. Es kann also immer noch zu Regenfällen kommen.

Achten Sie also darauf, entsprechende Kleidung bereit zu haben.

## **Die Stadt**

Sierra Vista ist die drittgrößte Stadt Arizonas und befindet sich nahe der mexikanischen Grenze (Grenzübergang ca. 60 km entfernt). Eine Militärbasis (Fort Huachuca) befindet sich direkt an der Stadtgrenze. Lediglich eine Straße und ein Zaun trennen das Fort mit der Stadt. Erstaunlicherweise verändert das nichts an den wundervollen Energien, die in den Bergen und Canyons vorhanden sind.

Sierra Vista befindet sich auf einem Hochplateau (1412 m), umringt von Bergen. Sie haben also nicht nur Wüsten-, sondern auch Höhen-sonne! Die Stadt erstreckt sich über eine Fläche von 397,5 km<sup>2</sup> und hat über 43.320 Einwohner (Stand: 2008).

Sie können dort einkaufen, ins Kino gehen, ein Wellenbad oder einen Park besuchen und gut zum Essen gehen. Auch Tanzmöglichkeiten sind vorhanden.

Die nächst größere Stadt ist Tucson (ca. 100 km entfernt), von dort werden wir Sie auch vom Flughafen abholen.

# Anmeldebedingungen

## 1. Volljährigkeit

Falls diese noch nicht erreicht ist, sind eine unterschriebene Einverständniserklärung sowie eine Kopie des Personalausweises der/des Erziehungsberechtigten für die Teilnahme an der Seminarreise erforderlich.

## 2. Einverständniserklärung

Sie müssen mit den Teilnahmebedingungen, allgemeinen Reisebedingungen (ARB), evtl. Personaländerungen und den darin enthaltenen Haftungsbeschränkungen einverstanden sein und dieses auf dem Anmeldeformular unterschreiben und zurücksenden.

## 3. Anmeldung und Buchung der Seminarreise

- 3.1 Nach Eingang Ihrer Anmeldung erhalten Sie zunächst eine **Voranmeldung** (Eingangsbestätigung der Anmeldung). Erst nach Erreichen der Mindestteilnehmerzahl (8 Teilnehmer) findet die Seminarreise tatsächlich statt und Sie erhalten von uns die Seminarreisebestätigung (Anmeldebestätigung) und den Sicherungsschein.

**Erst mit dem Erhalt der Seminarreisebestätigung (Anmeldebestätigung) und des Sicherungsscheins wird die Anmeldung für die Seminarreise endgültig wirksam und die Anzahlung, innerhalb von sieben Tagen, in Höhe von 1140,- Euro (30 %) fällig.**

Bitte buchen Sie den Flug erst nach Zugang der schriftlichen Seminarreisebestätigung (Anmeldebestätigung) und dem Sicherungsschein, um Stornokosten zu vermeiden.

- 3.2 Die beigelegte **Flugbestätigung** ist von Ihnen aus organisatorischen Gründen und zu Ihrer bzw. unserer Sicherheit auszufüllen und an uns zurückzuschicken. So ist z. B. eine Verspätung des Flugs für uns nachvollziehbar, bzw. bei verpasstem Flug eine Nachforschung unsererseits möglich.
- 3.3 Je nach Hotelangebot buchen Sie ein halbes Doppelzimmer (gegen einen Aufpreis besteht evtl. die Möglichkeit eines Einzelzimmers) oder ein Einzelzimmer. Bei Buchung und der Verteilung der Doppelzimmer wird das Geschlecht berücksichtigt. Bei ungerader Teilnehmerzahl bzw. bei der Geschlechterberücksichtigung, kann es zu Einzelunterbringungen kommen. Jedoch besteht dann kein Anspruch auf ein Einzelzimmer. Die Zimmeraufteilung wird durch uns vorgenommen und wird so bald als möglich bekannt gegeben.
- 3.4 Die Seminarreise findet erst ab einer Teilnehmerzahl von 8 Personen statt und ist auf 12 Teilnehmer begrenzt. Die Platzvergabe (Teilnahme) wird nach dem Eingangsdatum der Anmeldungen vorgenommen.

Falls alle Plätze schon belegt sind, informieren wir Sie und setzen Sie bei Interesse auf eine Warteliste.

- 3.5 Des Weiteren akzeptieren Sie den von uns geplanten Seminarablauf bzw. -aufbau und mögliche Änderungen.
- 3.6 Für die Anreise zum Bestimmungsflughafen in den USA wird keinerlei Haftung übernommen.

## Zahlungsmodalitäten

1. Erst nach dem Erhalt der **Seminarreisebestätigung** (Anmeldebestätigung) **und** des **Sicherungsschein**, wird eine **Anzahlung** in Höhe von 1140,- € (30%) der Seminarreisegebühr, binnen sieben Tagen, fällig.
2. Die Restzahlung ist bis spätestens 30 Tage vor Seminarreisebeginn zu leisten. Nach vollständiger Zahlung erhalten Sie die detaillierte Rechnung mit allen Angaben.
3. Bei Gesamtzahlung benötigen wir eine schriftliche Erklärung Ihrerseits, dass die Gesamtzahlung ausdrücklich freiwillig und auf eigenen Wunsch erfolgt ist!
4. Die Zahlungen können neben einer Überweisung auch in bar entrichtet werden. Sie erhalten dann eine entsprechende Quittung.

## Stornierung

Die Stornierung der Seminarreise muss ausschließlich schriftlich und auf dem Postweg an die Helmes & Wilhelm Seminarreisen GbR, Rofanstraße 44, 81825 München, erfolgen.

Bei Stornierung der Seminarreise ist folgendes zu zahlen:

bis 46 Tage vor Reiseantritt:	10%	des Seminarreisepreises (380,- Euro)
ab dem 45. bis 30. Tag vor Reiseantritt:	15%	des Seminarreisepreises (570,- Euro)
ab dem 29. bis 15. Tag vor Reiseantritt:	30%	des Seminarreisepreises (1140,- Euro)
ab dem 14. bis 7. Tag vor Reiseantritt:	50%	des Seminarreisepreises (1900,- Euro)
ab dem 6. Tag vor Reiseantritt:	70%	des Seminarreisepreises (2660,- Euro)
am Tag der Abreise oder Nichtantritt (no-show):	90%	des Seminarreisepreises (3420,- Euro)

Es besteht zu jeder Zeit die Möglichkeit, gegen eine Bearbeitungsgebühr von 20,- Euro und nach schriftlicher Absprache mit uns, den Platz an eine Ersatzperson zu übertragen.

## Selbst zu organisieren ist

### 1. ESTA - Reisegenehmigung

Die elektronische Einreiseerlaubnis (ESTA) ist für EU StaatsbürgerInnen, die in 1.1 gelistet sind, **zwingend** erforderlich und muss in ausgedruckter Form, zusammen mit dem Reisepass, mitgeführt werden. Die „ESTA-Reisegenehmigung“ ist nur online erhältlich (<https://esta.cbp.dhs.gov/esta>) und kann nur mit Kreditkarte (14,- \$; Stand 2017) bezahlt werden.

Wir empfehlen eine zweite Kopie der „ESTA-Erlaubnis“ bei den Reiseunterlagen (im Reisepass) aufzubewahren.

### 1.1 Folgende EU Staaten sind im VISA-WAVER PROGRAM und dessen EU StaatsbürgerInnen brauchen die ESTA-Reisegenehmigung:

Belgien, Dänemark, Deutschland, Estland, Finnland, Frankreich, Griechenland, Irland, Italien, Lettland, Litauen, Luxemburg, Malta, Niederlande, Österreich, Portugal, Slowenien, Spanien, Schweden, Slowakei, Tschechien, Ungarn und Vereinigtes Königreich

### 1.2 Folgende EU Staaten sind **nicht** im VISA-WAVER PROGRAM und dessen StaatsbürgerInnen **brauchen ein Visum!**

Bulgarien, Kroatien, Polen, Rumänien, Ungarn und Zypern

Das Touristen-Visum (B-2-Visum) muss bei dem zuständigen US amerikanischen Generalkonsulat beantragt werden!

Wir empfehlen auf die Internetseite des für Sie zuständigen amerikanischen Generalkonsulats zu schauen. Dort erhalten Sie alle nötigen Informationen um das Touristen-Visa zu beantragen.

Für weitere Informationen zu den Verfahren bei der Beantragung eines Visums besuchen Sie bitte folgende Seite: [www.travel.state.gov](http://www.travel.state.gov)

**Alle TeilnehmerInnen die nicht in der EU sind, müssen sich selbst rechtzeitig nach den Einreisebestimmungen erkundigen.**

### 2. gültiger Reisepass

Bitte prüfen Sie **rechtzeitig**, ob Ihr Reisepass für den Reisezeitraum gültig ist. Für die Einreise ist ein Reisepass, der mindestens für den Reisezeitraum gültig sein muss, sowie eine ESTA - Erlaubnis bzw. ein Visum zwingend notwendig.

**Ohne einen gültigen Reisepass ist eine Einreise unmöglich!**

**Alle TeilnehmerInnen, die nicht in der EU sind, müssen sich selbst rechtzeitig nach den Einreisebestimmungen erkundigen.**

## Rücktritt und Kündigung durch den Reiseveranstalter

Wir können vom Reisevertrag zurücktreten oder nach Antritt der Reise den Reisevertrag ohne Einhaltung einer Frist kündigen, wenn Sie die Durchführung der Reise ungeachtet unserer Abmahnung nachhaltig stören oder wenn Sie sich in einem solchen Maß vertragswidrig verhalten, dass die sofortige Aufhebung des Vertrages gerechtfertigt ist. Kündigen wir, so behalten wir den Anspruch auf den Reisepreis; wir müssen uns jedoch den Wert der ersparten Aufwendungen sowie diejenigen Vorteile anrechnen lassen, die wir aus einer anderweitigen Verwendung der nicht in Anspruch genommenen Leistungen erlangen, einschließlich der uns von den Leistungsträgern gutgeschriebenen Beträge.

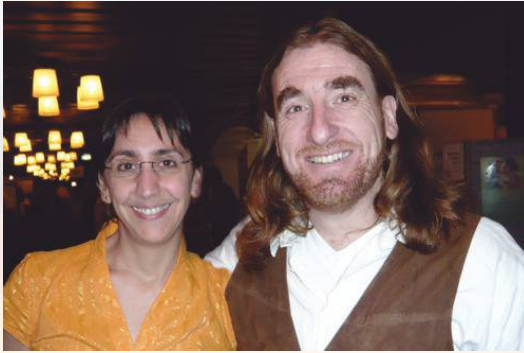
Wir können bis 30 Tage vor Reiseantritt bei Nichterreichen einer ausgeschriebenen oder behördlich festgelegten Mindestteilnehmerzahl nur dann vom Reisevertrag zurücktreten, wenn in der Reiseausschreibung sowie in der Reisebestätigung für die entsprechende Reise auf eine Mindestteilnehmerzahl hingewiesen und diese Zahl sowie der Zeitpunkt, bis zu welchem vor dem vertraglich vereinbarten Reisebeginn die Rücktrittserklärung zugegangen sein muss, angegeben wurden. In jedem Fall sind wir verpflichtet, Sie unverzüglich nach Eintritt der Voraussetzung für die Nichtdurchführung der Reise hiervon in Kenntnis zu setzen und Ihnen die Rücktrittserklärung schnellstmöglich zuzuleiten. Sie erhalten den eingezahlten Reisepreis unverzüglich zurück. Sollte bereits zu einem früheren Zeitpunkt ersichtlich sein, dass die Mindestteilnehmerzahl nicht erreicht werden kann, werden wir Sie davon unterrichten.

## Leistungs- und Preisänderungen

Änderungen oder Abweichungen einzelner Reiseleistungen von dem vereinbarten Inhalt des Reisevertrages, die nach Vertragsabschluss notwendig werden und die von uns nicht wider Treu und Glauben herbeigeführt wurden, sind gestattet, soweit die Änderungen oder Abweichungen nicht erheblich sind und den Gesamtzuschnitt der gebuchten Reise nicht beeinträchtigen. Eventuelle Gewährleistungsansprüche bleiben unberührt, soweit die geänderten Leistungen mit Mängeln behaftet sind.

Wir werden Sie von Leistungsänderungen oder -abweichungen unverzüglich in Kenntnis setzen. Im Falle einer erheblichen Änderung einer wesentlichen Reiseleistung sind Sie berechtigt, unentgeltlich vom Vertrag zurückzutreten.

# Kontaktdaten



## Dina Helmes

geb. 1971 in München  
gelernte Erzieherin  
energetisch-mediale Heilerin  
Medium

## Christoph Helmes

geb. 1967 in Wesel  
gelernter Steinmetz  
energetisch-medialer Heiler  
Medium



## Sabine Wilhelm

geb. 1972 in München  
gelernte Steuerfachangestellte  
Bilanzbuchhalterin/IHK  
Astrologin  
energetisch-mediale Heilerin  
Medium

## Helmes & Wilhelm Seminarreisen GbR

Inhaber DINA & CHRISTOPH HELMES  
SABINE WILHELM

Telefon 089 - 560 164 59

E-mail kontakt@spirituelle-seminarreisen.de

